

# 経営体制

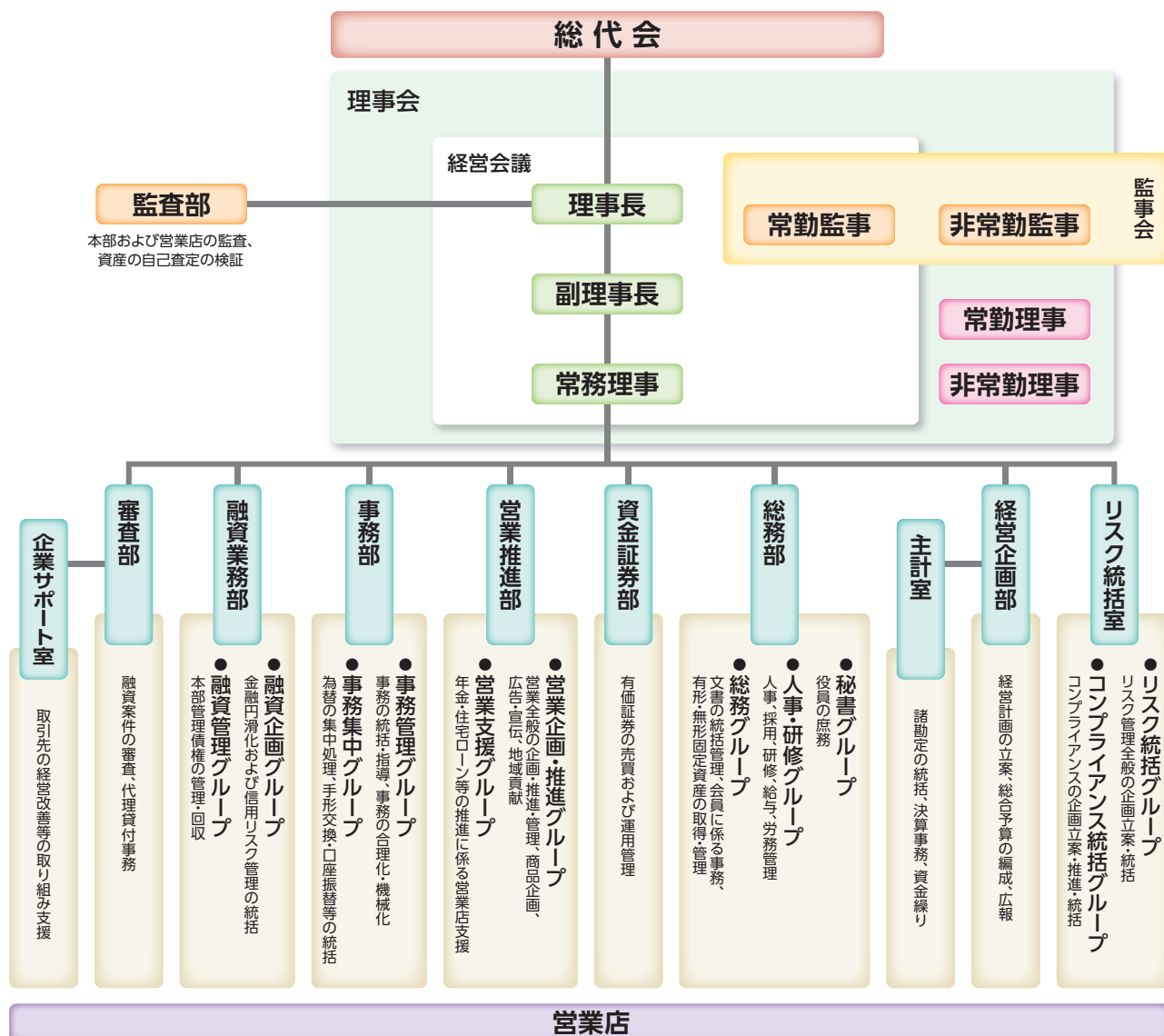
(平成25年6月末現在)

理事長(代表理事)	富田 隆	理事	作道 義明	上席執行役員	山崎 弘
副理事長(代表理事)	石川 俊之	理事	吉田 哲也	執行役員	春山 登志行
常務理事	生田目 里志	常勤監事	中野 孝男	執行役員	池森 栄二郎
常勤理事	川島 恒	○監事	宮田 登志雄	執行役員	坂入 信行
常勤理事	中見川 健	監事	久保田 進		
常勤理事	仁見 勉	相談役(顧問)	後藤 利夫		
常勤理事	玉野 享助	相談役(顧問)	篠田 洋行		
常勤理事	齋藤 進				

○印の監事は、信用金庫法第32条第5項に規定する員外監事です。

## 組織図

(平成25年6月末現在)



経営体制