

# 経営体制

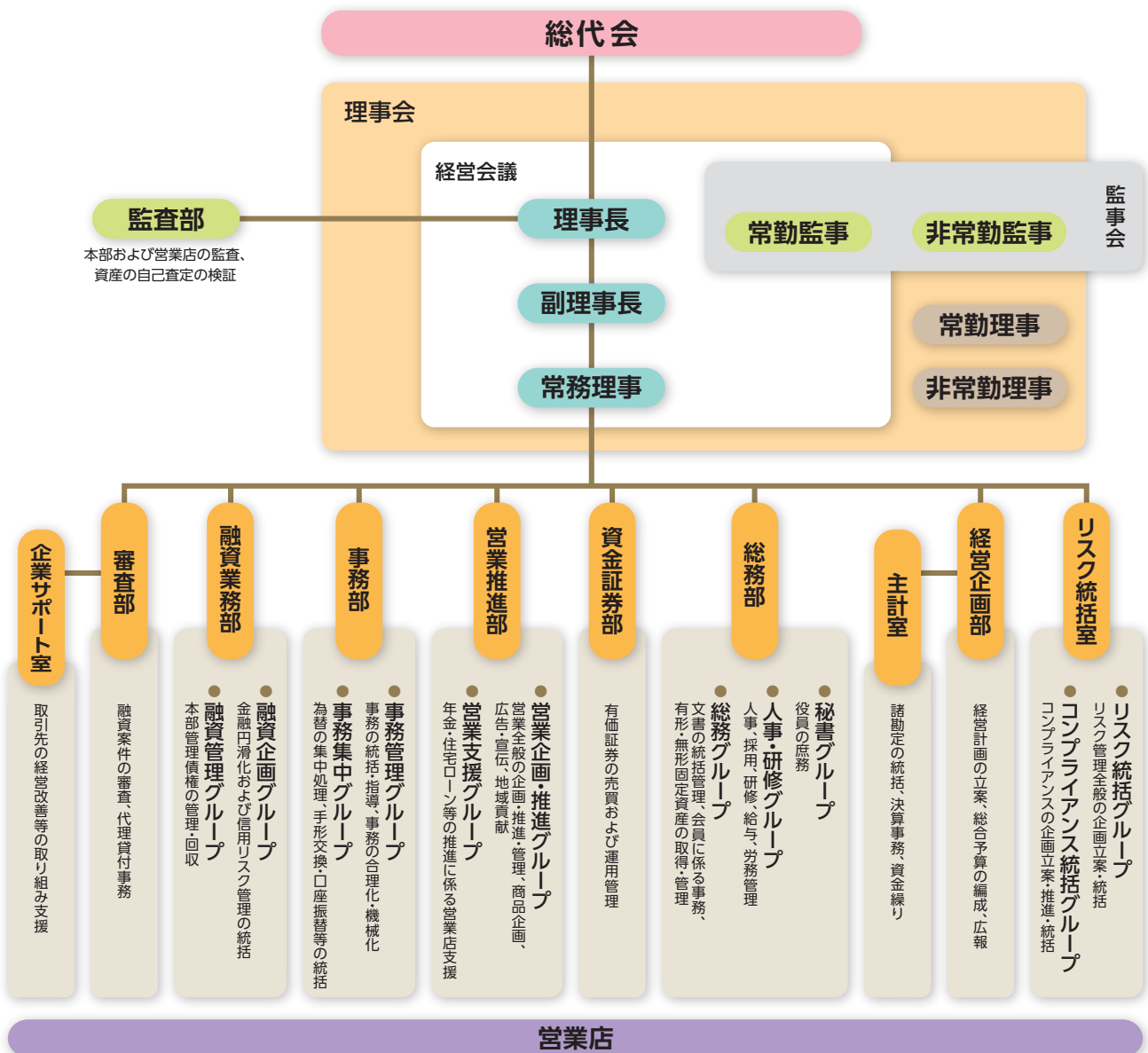
(平成28年6月末現在)

理事長(代表理事)	富田 隆	理事	吉田 哲也	上席執行役員	春山 登志行
副理事長(代表理事)	石川 俊之	理事	清水 悟	執行役員	中山 崇
常務理事	生田目 里志	常勤監事	坂入 信行	執行役員	芹澤 千里
常勤理事	中見川 健	○監事	宮田 登志雄	執行役員	山中 麻佐夫
常勤理事	仁見 勉	監事	西田 喜之	執行役員	浅沼 幸夫
常勤理事	玉野 享助			執行役員	小堀 明男
常勤理事	齋藤 進				
常勤理事	池森 栄二郎				

・○印の監事は、信用金庫法第32条第5項に規定する員外監事です。  
 ・当金庫では、ガバナンス強化、および経営に地域の声を取り入れるため、職員出身以外の会員理事(職員外理事)として、常勤4名および非常勤2名を登用しています。

## 組織図

(平成28年6月末現在)



経営体制